



## ПАСПОРТ ДОСТУПНОСТИ объекта социальной инфраструктуры (ОСИ)

### 1. Общие сведения об объекте.

1.1. Наименование (вид) объекта Муниципальное бюджетное дошкольное образовательное учреждение «Детский сад комбинированного вида №4 «Веселинка».

1.2. Адрес объекта 423803, Республика Татарстан, город Набережные Челны, Сармановский тракт, д. 24.

1.3. Сведения о размещении объекта:

- отдельно стоящее здание 2 этажей, 3644,20 кв. м

- часть здания \_\_\_\_\_ этажей (или на \_\_\_\_\_ этаже), кв. м - наличие прилегающего земельного участка (да, нет); да, 9568 кв. м

1.4. Год постройки здания 1982, последнего капитального ремонта 2017.

1.5. Дата предстоящих плановых ремонтных работ: текущего нет, капитального нет.

1.6. Название организации (учреждения) Муниципальное бюджетное дошкольное образовательное учреждение «Детский сад комбинированного вида №4 «Веселинка» (МБДОУ «Детский сад комбинированного вида №4 «Веселинка»).

1.7. Юридический адрес организации (учреждения) 423803, Республика Татарстан, город Набережные Челны, Сармановский тракт, д. 24.

1.8. Основание для пользования объектом (оперативное управление, аренда, собственность) оперативное управление на основании Постановления Исполнительного комитета муниципального образования город Набережные Челны от 31 декабря 2010 года № 9138.

1.9. Форма собственности (государственная, негосударственная) государственная.

1.10. Территориальная принадлежность (федеральная, региональная, муниципальная) муниципальная.

1.11. Вышестоящая организация (наименование) Исполнительный комитет муниципального образования город Набережные Челны.

1.12. Адрес вышестоящей организации, другие координаты 423800, Республика Татарстан, город Набережные Челны, проспект Хасана Туфана, дом 23.

### 2. Характеристика деятельности организации на объекте (по обслуживанию населения)

2.1. Сфера деятельности образование.

2.2. Виды оказываемых услуг: образовательные услуги по реализации образовательных программ дошкольного образования.

2.3. Форма оказания услуг на объекте.

2.4. Категории обслуживаемого населения по возрасту: (дети, взрослые трудоспособного возраста, пожилые; все возрастные категории): дети в возрасте от 1,5 до 8 лет.

2.5. Категории обслуживаемых инвалидов: инвалиды, передвигающиеся на коляске, инвалиды с нарушениями опорно-двигательного аппарата; нарушениями зрения, нарушениями слуха, нарушениями умственного развития: нет.

2.6. Плановая мощность: посещаемость (количество обслуживаемых в день), вместимость, пропускная способность 230/300/460.

2.7. Участие в исполнении ИПР инвалида, ребенка-инвалида (да, нет) да.

### 3. Состояние доступности объекта.

3.1 Путь следования к объекту пассажирским транспортом остановка Сармановский тракт, остановка 18 комплекс. Автобус: № 9, 13, 12, 26, наличие адаптированного пассажирского транспорта к объекту автобус № 26.

3.2 Путь к объекту от ближайшей остановки пассажирского транспорта:

3.2.1. расстояние до объекта от остановки транспорта 300 м.

3.2.2. Время движения (пешком) 5 минут.

3.2.3. Наличие выделенного от проезжей части пешеходного пути (да, нет) нет.

3.2.4. Перекрестки: (нерегулируемые; регулируемые, со звуковой сигнализацией, таймером): нет.

3.2.5. Информация на пути следования к объекту: акустическая, тактильная, визуальная - нет.

3.2.6. Перепады высоты на пути: нет. Дорожные бордюры их обустройство для инвалидов на коляске: нет.

3.3. Организация доступности объекта для инвалидов – форма обслуживания

№	Категория инвалидов (вид нарушения)	Вариант организации доступности объекта (формы обслуживания)
	Все категории инвалидов и МГН	
1.	в том числе инвалиды:	
2.	передвигающиеся на креслах-колясках	ДУ
3.	с нарушениями опорно-двигательного аппарата	ДУ
4.	с нарушениями зрения	ДУ
5.	с нарушениями слуха	ДУ
6.	с нарушениями умственного развития	А

\* указывается один из вариантов: «А»; «Б»; «ДУ»; «ВНД».

- вариант «А» - доступность всех зон и помещений (универсальная);

- вариант «Б» - выделены для обслуживания инвалидов специальные участки и помещения;

- вариант «ДУ» - обеспечена условная доступность: помощь сотрудника организации на объекте либо услуги предоставляются на дому или дистанционно;

- «ВНД» - временно недоступно; доступность не организована.

### 3.4 Состояние доступности основных структурно-функциональных зон

№	Основные структурно-функциональные зоны	Состояние доступности, в том числе для основных категорий инвалидов
1.	Территория, прилегающая к зданию (участок)	ДЧ-В(К,О,С,Г,У)
2.	Вход (входы) в здание	ДЧ-В(К,О,С,Г,У)
3.	Путь (пути) движения внутри здания (в т.ч. пути эвакуации)	ДЧ-И (С,Г,У)
4.	Зона целевого назначения здания (целевого посещения объекта)	ДЧ-И (С,Г,У)
5.	Санитарно-гигиенические помещения	ДЧ-В(С,Г,У)
6.	Система информации и связи (на всех зонах)	ВНД

7.	Пути движения к объекту (от остановки транспорта)	ДЧ-В(С,Г,У)
----	---	-------------

\*указывается: ДП-В - - доступно полностью всем; ДП-И (К,О,С,Г,У) – доступно полностью избирательно (указать категорию инвалидов); ДЧ-В – доступно частично всем; ДЧ-И (К,О,С,Г,У) –доступно частично избирательно (указать категории инвалидов); ДУ – доступно условно; ВНД – временно не доступно.

3.5. Итоговое заключение о состоянии доступности ОСИ: основные функциональные зоны объекта доступны для всех категорий инвалидов.

#### 4. Управленческое решение.

##### 4.1. Рекомендации по адаптации основных структурных элементов объекта

№	Основные структурно-функциональные зоны объекта	Рекомендации по адаптации объекта (вид работы)
1.	Территория, прилегающая к зданию (участок)	Ремонт текущий
2.	Вход (входы) в здание	индивидуальное решение с ТСП
3.	Путь (пути) движения внутри здания (в т.ч. пути эвакуации)	технические решения невозможны – организация альтернативной формы обслуживания.
4.	Зона целевого назначения здания (целевого посещения объекта)	технические решения невозможны – организация альтернативной формы обслуживания.
5.	Санитарно-гигиенические помещения	технические решения невозможны – организация альтернативной формы обслуживания.
6.	Система информации на объекте (на всех зонах)	индивидуальное решение с ТСП
7.	Пути движения к объекту (от остановки транспорта)	Нуждается
8.	Все зоны и участки	Нуждается

\* указывается один из вариантов (видов работ): не нуждается; ремонт (текущий, капитальный); индивидуальное решение с ТСП; технические решения невозможны – организация альтернативной формы обслуживания.

4.2. Период проведения работ в рамках исполнения по мере выделения финансирования.

4.3. Ожидаемый результат (по состоянию доступности) после выполнения работ по адаптации частично доступно.

4.4. Для принятия решения требуется: Согласование с вышестоящей организацией. Имеется заключение уполномоченной организации о состоянии доступности объекта нет.

4.5. Информация размещена (обновлена) на Карте доступности субъекта РФ: на информационном портале <http://zhit-vmeste.ru/map/>.

#### 5. Особые отметки

Паспорт сформирован на основании:



Паспорт сформирован на основании:

1. Акта обследования объекта: от 25 января 2022г.

Председатель комиссии:

Заведующий МБДОУ «Детский сад №4 «Веселинка»



Л.А. Нагимова

Члены комиссии:

Заместитель заведующего по хозяйственной работе

Г.Ш. Набиуллина

Председатель профсоюзной организации

Р.В. Хисамутдинова

Уполномоченный по охране труда

Р.Г. Паулкина

Эксперт по обеспечению доступной среды для инвалидов и МГН

А.Д. Натифов



**АКТ ОБСЛЕДОВАНИЯ  
объекта социальной инфраструктуры  
К ПАСПОРТУ ДОСТУПНОСТИ ОСИ**

г. Набережные Челны

25 января 2022 года

**1. Общие сведения об объекте.**

- 1.1. Наименование (вид) объекта Муниципальное бюджетное дошкольное образовательное учреждение «Детский сад комбинированного вида №4 «Веселинка».
- 1.2. Адрес объекта 423803, Республика Татарстан, город Набережные Челны, Сармановский тракт, дом 24
- 1.3. Сведения о размещении объекта:  
- отдельно стоящее здание 2 этажей, 3644,2 кв. м  
- часть здания \_\_\_\_\_ этажей (или на \_\_\_\_\_ этаже), \_\_\_\_\_ кв. м - наличие прилегающего земельного участка (да, нет); да, 9568 кв. м
- 1.4. Год постройки здания 1982, последнего капитального ремонта 2017.
- 1.5. Дата предстоящих плановых ремонтных работ: текущего нет, капитального нет.
- 1.6. Название организации (учреждения) Муниципальное бюджетное дошкольное образовательное учреждение «Детский сад комбинированного вида № «Веселинка» (МБДОУ «Детский сад комбинированного вида №4 «Веселинка»).
- 1.7. Юридический адрес организации (учреждения) 423803, Республика Татарстан, город Набережные Челны, Сармановский тракт, д. 24.
- 1.8. Основание для пользования объектом (оперативное управление, аренда, собственность) оперативное управление на основании Постановления Исполнительного комитета муниципального образования город Набережные Челны от 31.12.2010 года № 9138.
- 1.9. Форма собственности (государственная, негосударственная) государственная.
- 1.10. Территориальная принадлежность (федеральная, региональная, муниципальная) муниципальная.
- 1.11. Вышестоящая организация (наименование) Исполнительный комитет муниципального образования город Набережные Челны.
- 1.12. Адрес вышестоящей организации, другие координаты 423800, Республика Татарстан, город Набережные Челны, проспект Хасана Туфана, дом 23.

**2. Характеристика деятельности организации на объекте (по обслуживанию населения)**

- 2.1. Сфера деятельности образование.
- 2.2. Виды оказываемых услуг образовательные услуги по реализации образовательных программ дошкольного образования.
- 2.3. Форма оказания услуг на объекте.
- 2.4. Категории обслуживаемого населения по возрасту: (дети, взрослые трудоспособного возраста, пожилые; все возрастные категории): дети в возрасте от 2 до 8 лет.
- 2.5. Категории обслуживаемых инвалидов: инвалиды, передвигающиеся на коляске, инвалиды с нарушениями опорно-двигательного аппарата; нарушениями зрения, нарушениями слуха, нарушениями умственного развития: нет.
- 2.6. Плановая мощность: посещаемость (количество обслуживаемых в день), вместимость, пропускная способность 230/300/460.



2.7. Участие в исполнении ИПР инвалида, ребенка-инвалида (да, нет) да.

### 3. Состояние доступности объекта.

3.1 Путь следования к объекту пассажирским транспортом остановка Сармановский тракт, остановка 18 комплекс, Автобус: № 9, 13, 12, 26, наличие адаптированного пассажирского транспорта к объекту автобус № 26.

3.2 Путь к объекту от ближайшей остановки пассажирского транспорта:

3.2.1. расстояние до объекта от остановки транспорта 300 м.

3.2.2. Время движения (пешком) 5 минут.

3.2.3. Наличие выделенного от проезжей части пешеходного пути (да, нет) нет.

3.2.4. Перекрестки: нерегулируемые; регулируемые, со звуковой сигнализацией, таймером; нет.

3.2.5. Информация на пути следования к объекту: акустическая, тактильная, визуальная: нет.

3.2.6. Перепады высоты на пути: нет. Дорожные бордюры их обустройство для инвалидов на коляске: нет.

3.3. Организация доступности объекта для инвалидов – форма обслуживания

№	Категория инвалидов (вид нарушения)	Вариант организации доступности объекта (формы обслуживания)
	Все категории инвалидов и МГН	
1	в том числе инвалиды:	
2	передвигающиеся на креслах-колясках	ДУ
3	с нарушениями опорно-двигательного аппарата	ДУ
4	с нарушениями зрения	ДУ
5	с нарушениями слуха	ДУ
6	с нарушениями умственного развития	А

\* указывается один из вариантов: «А»; «Б»; «ДУ»; «ВНД».

- вариант «А» - доступность всех зон и помещений (универсальная);

- вариант «Б» - выделены для обслуживания инвалидов специальные участки и помещения;

- вариант «ДУ» - обеспечена условная доступность: помощь сотрудника организации на объекте либо услуги предоставляются на дому или дистанционно;

- «ВНД» - временно недоступно; доступность не организована.

### 3.4 Состояние доступности основных структурно-функциональных зон

№	Основные структурно-функциональные зоны	Состояние доступности, в том числе для основных категорий инвалидов	Приложение	
			№ на плане	№ фото
1.	Территория, прилегающая к зданию (участок)	ДЧ-И (К,О,С,Г,У)	-	1
2.	Вход (входы) в здание	ДЧ-И (К,О,С,Г,У)	-	2

3.	Путь (пути) движения внутри здания (в т.ч. пути эвакуации)	ДЧ-И (С,Г,У)	-	3
4.	Зона целевого назначения здания (целевого посещения объекта)	ДЧ-И (С,Г,У)	-	4,5
5.	Санитарно-гигиенические помещения	ДЧ-И (С,Г,У)	-	6
6.	Система информации и связи (на всех зонах)	ВНД	-	7
7.	Пути движения к объекту (от остановки транспорта)	ДЧ-И (С,Г,У)	-	8

\*указывается: ДП-В - - доступно полностью всем; ДП-И (К,О,С,Г,У) – доступно полностью избирательно (указать категорию инвалидов); ДЧ-В – доступно частично всем; ДЧ-И (К,О,С,Г,У) –доступно частично избирательно (указать категории инвалидов); ДУ –доступно условно; ВНД – временно не доступно.

**3.5. ИТОГОВОЕ ЗАКЛЮЧЕНИЕ о состоянии доступности ОСИ:**основные функциональные зоны объекта не доступны для всех категорий инвалидов.

#### 4. Управленческое решение.

##### 4.1. Рекомендации по адаптации основных структурных элементов объекта

№	Основные структурно-функциональные зоны объекта	Рекомендации по адаптации объекта (вид работы)
1.	Территория, прилегающая к зданию (участок)	Ремонт (текущий)
2.	Вход (входы) в здание	Индивидуальное решение с ТСП
3.	Путь (пути) движения внутри здания (в т.ч. пути эвакуации)	Технические решения невозможны -организация альтернативной формы обслуживания
4.	Зона целевого назначения здания (целевого посещения объекта)	Технические решения невозможны -организация альтернативной формы обслуживания
5.	Санитарно-гигиенические помещения	Технические решения невозможны -организация альтернативной формы обслуживания
6.	Система информации на объекте (на всех зонах)	Индивидуальное решение с ТСП
7.	Пути движения к объекту (от остановки транспорта)	Ремонт текущий
8.	Все зоны и участки	Нуждается

\* Указывается один из вариантов (видов работ): не требуется; ремонт (текущий, капитальный); индивидуальные решения с ТСР; технические решения невозможны – организация альтернативной формы обслуживания.

4.2. Период проведения работ в рамках исполнения по мере выделения финансирования  
4.3. Ожидаемый результат (по состоянию доступности) после выполнения работ по адаптации частично доступно.

4.4. Для принятия решения требуется: Согласование с вышестоящей организацией

4.4.1. согласование на Комиссии \_\_\_\_\_

(наименование Комиссии по координации деятельности в сфере обеспечения доступной среды жизнедеятельности для инвалидов и других МГН)

4.4.2. согласование работ с надзорными органами (в сфере проектирования и строительства, архитектуры, охраны памятников, другое – указать): не требуется;

4.4.3. техническая экспертиза; разработка проектно-сметной документации: не требуется;

4.4.4. согласование с вышестоящей организацией (собственником объекта): требуется;

4.4.5. согласование с общественными организациями инвалидов требуется

Имеется заключение уполномоченной организации о состоянии доступности объекта (наименование документа и выдавшей его организации, дата), не имеется

4.5. Информация может быть размещена (обновлена) на Карте доступности субъекта РФ: на информационном портале <http://zhit-vmeste.ru/map/>.

## 5. Особые отметки.

Приложения:

- |  |           |
|--|-----------|
| 1. Результаты, прилегающей к объекту           | на 3 л.   |
| 2. Входа (входов) в здание                     | на 1 л.   |
| 3. Путей движения в здании                     | на 3 л.   |
| 4. Зоны целевого назначения объекта            | на 3 л.   |
| 5. Санитарно-гигиенических помещений           | на 2 л.   |
| 6. Системы информации (и связи) на объекте     | на 2 л.   |
| 7. Результаты фото фиксации на объекте 17 фото | на 17 л.  |
| 8. поэтажные планы, паспорт БТИ                | 2 на 2 л. |

Председатель комиссии:

Заведующий МБДОУ «Детский сад №4 «Веселинка» \_\_\_\_\_ Л.А. Нагимова

Члены комиссии:

Заместитель заведующего по хозяйственной работе \_\_\_\_\_ Г.Ш. Набиуллина

Председатель профсоюзной организации \_\_\_\_\_ Р.В. Хисамудинова

Уполномоченный по охране труда \_\_\_\_\_ Р.Г. Паулкина

Эксперт по обеспечению доступной среды для инвалидов и МГН \_\_\_\_\_ А.Д. Натифов

Комиссией по проведению обследования и паспортизации объектов (здания, помещения и иные сооружения) и предоставляемых на них услуг в сфере труда, занятости и социальной защиты населен



**I. Результаты обследования:**

**1. Территории, прилегающей к зданию (участка)**

Муниципальное бюджетное дошкольное образовательное учреждение «Детский сад комбинированного вида №4 «Веселинка»,

г. Набережные Челны, Сармановский тракт, дом 24

Наименование объекта, адрес

№ п/ п	Наименование функционально-планировочного элемента	Наличие элемента			Выявленные нарушения и замечания		Работы по адаптации объектов	
		есть/нет	№ на плане	№ фото	Содержание	Значимо для инвалида (категория)	Содержание	Виды работ
1. 1	Вход (входы) на территорию	есть	-	1	Отсутствие таблички с шрифтом Брайля, тактильных пиктограмм	ДЧ-И (С,Г)	Приобретение и установка	ТР
1. 2	Путь (пути) движения на территории	нет	-	9	Отсутствие прорезиненной плитки	ДЧ-И (С,Г,У)	Может быть выполнено при ремонте	ТР
1. 3	Лестница (наружная)	есть	-	2	Отсутствие тактильной ленты и ограничений на ступени	ДЧ-И (С,Г,У)	Приобретение и установка	ТР
1. 4	Пандус (наружный)	есть	-	10	Доступ обеспечен	К,О, С,Г,У	Установка кнопки вызова сотрудника	ТР
1. 5	Автостоянка и парковка	есть	-	-	Выделить места для парковки инвалидов, обозначить их соответствующими международными знаками.	К,О, С,Г,У	Приобретение и установка	Индивидуальное решение ТСП
	ОБЩИЕ требования к зоне							

## II Заключение по зоне:

Наименование структурно-функциональной зоны	Состояние доступности* (к пункту 3.4 Акта обследования ОСИ)	Приложение		Рекомендации по адаптации (вид работы)** к пункту 4.1 Акта обследования ОСИ
		№ на плане	№ фото	
Территория, прилегающая к зданию	ДЧ –И (К,О, С,Г,У)		1,2,9,10	Индивидуальное решение с ТСР

\* указывается: ДП-В - доступно полностью всем; ДП-И (К, О, С, Г, У) – доступно полностью избирательно (указать категории инвалидов); ДЧ-В - доступно частично всем; ДЧ-И (К, О, С, Г, У) – доступно частично избирательно (указать категории инвалидов); ДУ - доступно условно, ВНД - недоступно

\*\*указывается один из вариантов: не нуждается; ремонт (текущий, капитальный); индивидуальное решение с ТСР; технические решения невозможны – организация альтернативной формы обслуживания

Комментарий к заключению: территория, прилегающая к зданию доступна условно, в адаптации нуждается.

**I. Результаты обследования:**

**1. Территории, прилегающей к зданию (участка)**

Муниципальное бюджетное дошкольное образовательное учреждение «Детский сад комбинированного вида №4 «Веселинка».

г. Набережные Челны, Сармановский тракт, дом 24

Наименование объекта, адрес

№ п/п	Наименование функционально-планировочного элемента	Наличие элемента			Выявленные нарушения и замечания		Работы по адаптации объектов	
		есть/нет	№ на плане	№ фото	Содержание	Значимо для инвалида (категория)	Содержание	Виды работ
2.1	Лестница (наружная)	есть	-	2	Отсутствует тактильная предупреждающая разметка; первая и последняя ступеньки лестничного пролета индексируются контрастными линиями 8-10 см шириной на поверхности ступенек	С,Г,У	Установить тактильную предупреждающую разметку, информационную табличку с рельефным изображением.	Индивидуальное решение ТСП
2.2	Пандус (наружный)	есть	-	10	Доступ обеспечен	К,О	Установить кнопку вызова сотрудника	ТР
2.3	Входная площадка (перед дверью)	есть	-	2	Отсутствует тактильная предупреждающая разметка	С,Г,У	Установить тактильную предупреждающую разметку, информационную табличку с рельефным изображением.	Индивидуальное решение ТСП
2.4	Дверь (входная)	есть	-	2	Отсутствует тактильная предупреждающая разметка	С,Г,У	Установить тактильную предупреждающую разметку, информационную табличку с рельефным изображением.	Индивидуальное решение ТСП
2.5	Тамбур	есть	-	2	Отсутствует тактильная предупреждающая разметка	С,Г,У	Установить тактильную предупреждающую разметку, информационную табличку с рельефным изображением.	Индивидуальное решение ТСП



	ОБЩИЕ требования к зоне	есть			Отсутствует тактильная предупреждающая разметка	С,Г,У	Установить тактильную предупреждающую разметку, информационную табличку с рельефным изображением.	Индивидуальное решение ТСП
--	-------------------------	------	--	--	---	-------	---	----------------------------

### II Заключение по зоне:

Наименование структурно-функциональной зоны	Состояние доступности* (к пункту 3.4 Акта обследования ОСИ)	Приложение		Рекомендации по адаптации (вид работы)** к пункту 4.1 Акта обследования ОСИ
		№ на плане	№ фото	
Вход в здание	ДУ (С Г, У)	-	2	Индивидуальное решение ТСП
Пандус (наружный)	ДП-В	-	10	ТР

\* указывается: ДП-В - доступно полностью всем; ДП-И (К, О, С, Г, У) – доступно полностью избирательно (указать категории инвалидов); ДЧ-В - доступно частично всем; ДЧ-И (К, О, С, Г, У) – доступно частично избирательно (указать категории инвалидов); ДУ - доступно условно, ВНД - недоступно

\*\*указывается один из вариантов: не нуждается; ремонт (текущий, капитальный); индивидуальное решение с ТСП; технические решения невозможны – организация альтернативной формы обслуживания

Комментарий к заключению: территория, прилегающая к зданию доступна условно, в адаптации нуждается.

**I. Результаты обследования:**

**3. Пути (путей) движения внутри здания (в т.ч. путей эвакуации)**

Муниципальное бюджетное дошкольное образовательное учреждение «Детский сад комбинированного вида №128 «Шаян»,

г. Набережные Челны, ул. Н.Якупова, здание 8

Наименование объекта, адрес

№ п/п	Наименование функционально-планировочного элемента	Наличие элемента			Выявленные нарушения и замечания		Работы по адаптации объектов	
		есть/нет	№ на плане	№ фото	Содержание	Значимо для инвалида (категория)	Содержание	Виды работ
3.1	Коридор (вестибюль, зона ожидания, галерея, балкон)	есть	-	2	Отсутствует рациональный маршрут для МГН, отсутствует тактильная предупреждающая разметка	К,О, С,Г,У	Обозначить более оптимальные пути движения, установить тактильную предупреждающую разметку	Индивидуальное решение ТСП
3.2	Лестница (внутри здания)	есть	-	11	Нет подъемного устройства, отсутствует тактильная предупреждающая разметка; первая и последняя ступеньки лестничного пролета индексируются контрастными линиями 8-10 см шириной на поверхности ступенек	К,О, С,Г,У	оформление тактильными табличками	технические решения невозможны – организация альтернативной формы обслуживания.
3.3	Пандус (внутри здания)	нет	-	-	-	-	-	-
3.4	Лифт пассажирский (или подъемник)	нет	-	-	-	-	-	-
3.5	Дверь	нет	-	-	Отсутствует информационная табличка с рельефным изображением. Отсутствует тактильная предупреждающая разметка	С,Г,У	Установить информационную табличку с рельефным изображением. Установить тактильную предупреждающую разметку	Индивидуальное решение ТСП

3.6	Пути эвакуации (в т.ч. зоны безопасности)	есть		12, 13, 14	Отсутствует информационная табличка с рельефным изображением. Не оборудованы пути эвакуации.	К,О, С,Г,У	Установить информационные таблички с рельефным изображением. Оборудовать пути эвакуации.	Технические решения невозможны – организация альтернативной формы обслуживания.
ОБЩИЕ требования к зоне								

### II Заключение по зоне:

Наименование структурно-функциональной зоны	Состояние доступности* (к пункту 3.4 Акта обследования ОСИ)	Приложение		Рекомендации по адаптации (вид работы)** к пункту 4.1 Акта обследования ОСИ
		№ на плане	№ фото	
Пути движения внутри здания (в т.ч. пути эвакуации)	ДУ (К,О,С,Г,У)	-	2,11,12, 13,14	Индивидуальное решение ТСР Технические решения невозможны – организация альтернативной формы обслуживания.

\* указывается: ДП-В - доступно полностью всем; ДП-И (К, О, С, Г, У) – доступно полностью избирательно (указать категории инвалидов); ДЧ-В - доступно частично всем; ДЧ-И (К, О, С, Г, У) – доступно частично избирательно (указать категории инвалидов); ДУ - доступно условно, ВНД - недоступно

\*\* указывается один из вариантов: не нуждается; ремонт (текущий, капитальный); индивидуальное решение с ТСР; технические решения невозможны – организация альтернативной формы обслуживания

Комментарий к заключению: пути движения внутри здания доступно условно, в адаптации нуждается.



**I Результаты обследования:**

**4. Зоны целевого назначения здания (целевого посещения объекта)**

**Вариант I – зона обслуживания инвалидов**

Муниципальное бюджетное дошкольное образовательное учреждение «Детский сад комбинированного вида №4 «Веселинка».

г. Набережные Челны, Сармановский тракт, дом 24

Наименование объекта, адрес

№ п/п	Наименование функционально-планировочного элемента	Наличие элемента			Выявленные нарушения и замечания		Работы по адаптации объектов	
		есть/нет	№ на плане	№ фото	Содержание	Значимо для инвалида (категория)	Содержание	Виды работ
4.1	Кабинетная форма обслуживания	есть	-	4	Отсутствует тактильная предупреждающая разметка, информационная табличка с рельефным изображением	С,Г,У	Установить информационную табличку с рельефным изображением. Установить тактильную предупреждающую разметку	Индивидуальное решение ТСП
4.2	Зальная форма обслуживания	нет	-	5	-	-	-	-
4.3	Прилаводная форма обслуживания	нет	-	-	Отсутствует тактильная предупреждающая разметка, информационная табличка с рельефным изображением	С,Г,У	Установить информационную табличку с рельефным изображением. Установить тактильную предупреждающую разметку	Индивидуальное решение ТСП
4.4	Форма обслуживания с перемещением по маршруту	есть	-	-	-	-	-	-
4.5	Кабина индивидуального обслуживания	нет	-	-	Отсутствует тактильная предупреждающая разметка, информационная табличка с рельефным изображением	С,Г,У	Установить информационную табличку с рельефным изображением. Установить тактильную предупреждающую разметку	Индивидуальное решение ТСП
	ОБЩИЕ требования к зоне							

### II Заключение по зоне:

Наименование структурно-функциональной зоны	Состояние доступности* (к пункту 3.4 Акта обследования ОСИ)	Приложение		Рекомендации по адаптации (вид работы)** к пункту 4.1 Акта обследования ОСИ
		№ на плане	№ фото	
Зоны целевого назначения здания (целевого посещения объекта)	ДУ (К, О, С, Г, У)	-	4,5, 13, 14	Индивидуальное решение ТСП

\* указывается: ДП-В - доступно полностью всем; ДП-И (К, О, С, Г, У) – доступно полностью избирательно (указать категории инвалидов); ДЧ-В - доступно частично всем; ДЧ-И (К, О, С, Г, У) – доступно частично избирательно (указать категории инвалидов); ДУ - доступно условно, ВНД - недоступно

\*\*указывается один из вариантов: не нуждается; ремонт (текущий, капитальный); индивидуальное решение с ТСП; технические решения невозможны – организация альтернативной формы обслуживания

Комментарий к заключению: зона целевого назначения здания доступна условно, в адаптации нуждается.

**I Результаты обследования:  
5. Санитарно-гигиенических помещений**

Муниципальное бюджетное дошкольное образовательное учреждение «Детский сад  
комбинированного вида №4 «Веселинка»,  
г. Набережные Челны, Сармановский тракт, дом 24

Наименование объекта, адрес

№ п/ п	Наименование функционально - планировочного элемента	Наличие элемента			Выявленные нарушения и замечания		Работы по адаптации объектов	
		есть/нет	№ на плане	№ фото	Содержание	Значимо для инвалида (категория)	Содержание	Виды работ
5.1	Туалетная комната	есть	-	6	Отсутствуют поручни, смеситель, соответствующий требованиям, кнопка вызова персонала со шнуром, ширина двери менее 0,8см	К,О	Установка опорных поручней, смесителя, кнопки вызова, расширение дверного проема	Техническое решение невозможно – организация альтернативной формы обслуживания.
5.2	Душевая/ванная комната	нет	-	-	-	-	-	-
5.3	Бытовая комната (гардеробная)	нет	-	-	-	-	-	-
	ОБЩИЕ требования к зоне							



## II Заключение по зоне:

Наименование структурно-функциональной зоны	Состояние доступности* (к пункту 3.4 Акта обследования ОСИ)	Приложение		Рекомендации по адаптации (вид работы)** к пункту 4.1 Акта обследования ОСИ
		№ на плане	№ фото	
Санитарно-гигиенические помещения	ВНД (К,О)	-	б	Технические решения невозможны – организация альтернативной формы обслуживания.

\* указывается: ДП-В - доступно полностью всем; ДП-И (К, О, С, Г, У) – доступно полностью избирательно (указать категории инвалидов); ДЧ-В - доступно частично всем; ДЧ-И (К, О, С, Г, У) – доступно частично избирательно (указать категории инвалидов); ДУ - доступно условно, ВНД - недоступно

\*\*указывается один из вариантов: не нуждается; ремонт (текущий, капитальный); индивидуальное решение с ТСР; технические решения невозможны – организация альтернативной формы обслуживания

Комментарий к заключению: санитарно-гигиеническое помещение (туалет) не доступно, в адаптации нуждается.

**I Результаты обследования:  
6. Системы информации на объекте**

Муниципальное бюджетное дошкольное образовательное учреждение «Детский сад  
комбинированного вида №4 «Веселинка»,  
г. Набережные Челны, Сармановский тракт, дом 24

№ п/п	Наименование функционально-планировочного элемента	Наличие элемента			Выявленные нарушения и замечания		Работы по адаптации объектов	
		есть/ нет	№ на плане	№ фото	Содержание	Значимо для инвалида (категория)	Содержание	Виды работ
6.1	Визуальные средства	нет		15	Отсутствие табличек с шрифтом Брайля	С, Г, У	-	Индивидуальное решение ТСП
6.2	Акустические средства	нет		16	Отсутствие акустических средств	С, Г, У	-	Индивидуальное решение ТСП
6.3	Тактильные средства	нет		17	Отсутствие тактильных пиктограмм	С, Г, У	-	Индивидуальное решение ТСП
	ОБЩИЕ требования к зоне							

**II Заключение по зоне:**

Наименование структурно-функциональной зоны	Состояние доступности* (к пункту 3.4 Акта обследования ОСИ)	Приложение		Рекомендации по адаптации (вид работы)** к пункту 4.1 Акта обследования ОСИ
		№ на плане	№ фото	
Система информации на объекте	ДУ (С,Г,У)	-	15,16,17	Индивидуальное решение ТСП

\* указывается: ДП-В - доступно полностью всем; ДП-И (К, О, С, Г, У) – доступно полностью избирательно (указать категории инвалидов); ДЧ-В - доступно частично всем; ДЧ-И (К, О, С, Г, У) – доступно частично избирательно (указать категории инвалидов); ДУ - доступно условно, ВНД - недоступно

\*\*указывается один из вариантов: не нуждается; ремонт (текущий, капитальный); индивидуальное решение с ТСП; технические решения невозможны – организация альтернативной формы обслуживания

Комментарий к заключению: Система информации на объекте недоступно.

Фото № 1



Фото № 2





Φοτο № 3



Фото № 4





Фото № 5



Фото № 6



Фото № 7





Фото № 8





Фото № 9





Фото № 10

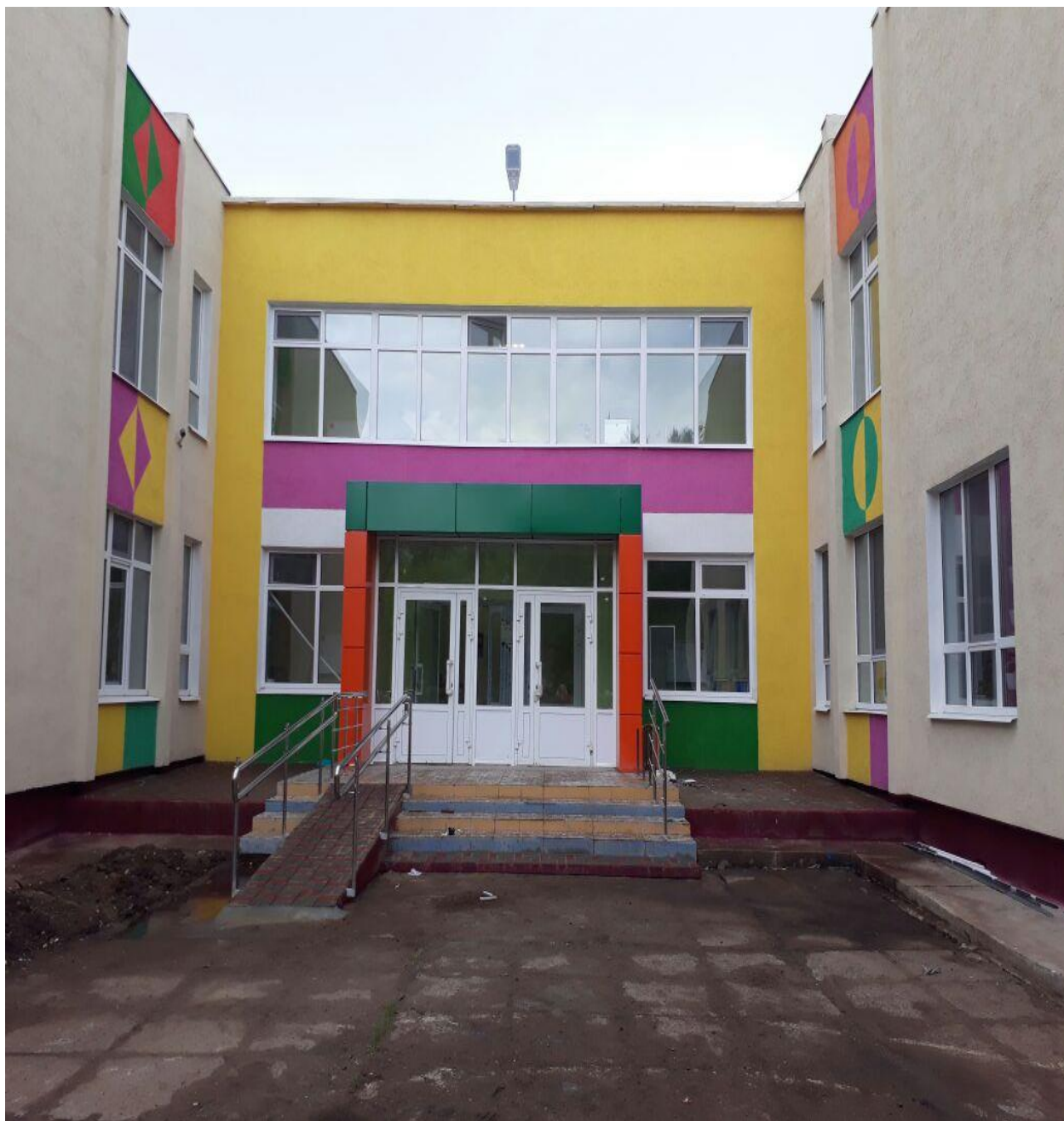




Фото № 11

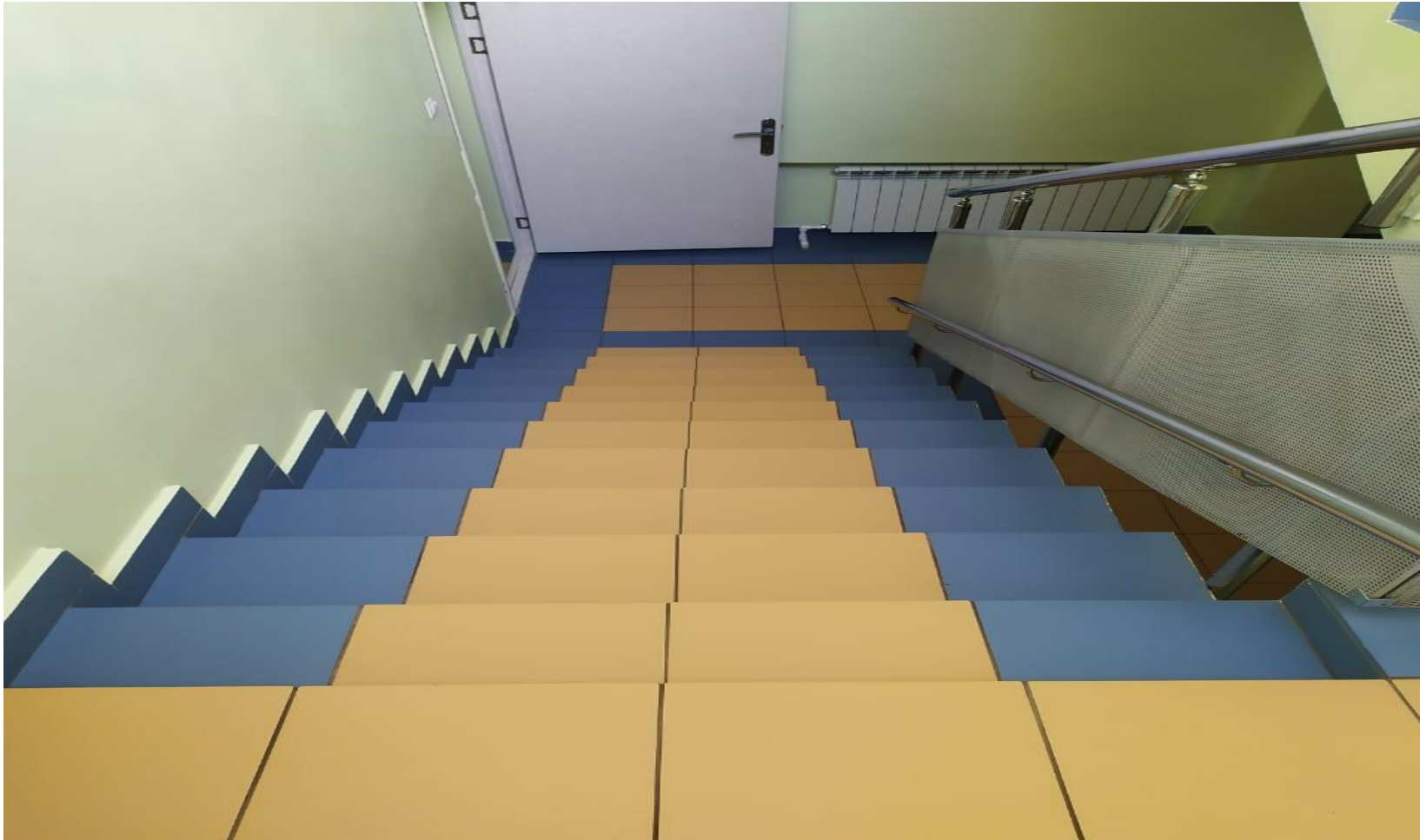


Фото № 12



Φοτο Νο 13





Фото № 14



Фото № 15

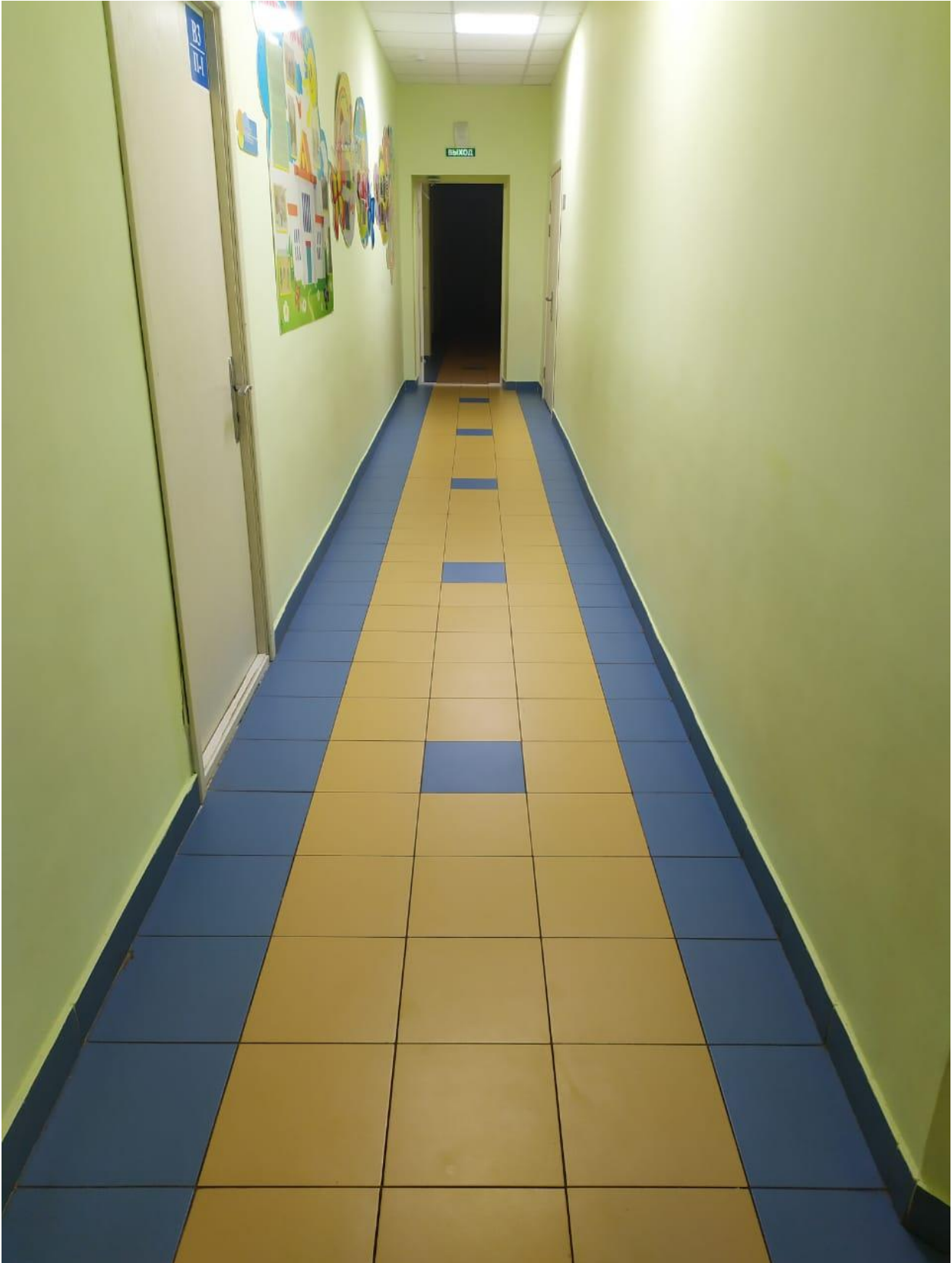


Фото № 16





Фото № 17



прошнуровано, пронумеровано  
скреплено печатью

всього 26 листів  
Заведуючий  
«Веселівка»

